



Jrk nr	IKÕ ala POS nr (plaanil)	Kinnistu registriosa number	Katastriüksuse tunnus, nimi ja sihtotstarve	Asukoht riigitee (nr ja nimi) suhtes (lõigu algus ja lõpp km)	Ala pindala ruutmeetrites m2
1	POS 1	5939050	60501:004:0015	22150 Elva-Puhja tee	516
			22150 Elva-Puhja tee	13.92-14.17	
			Transpordimaa 100%		

Puhja-Tartu 15kV rekonstrueerimine 1. etapp (IP6960)  
Isikliku kasutusõigusega koormatava ala plaan  
Asukoht: Puhja alevik, Elva vald, Tartu maakond.  
Trassi pikkus: 252m.  
Kaitsevööndid:  
1. Elektri maakaabelliini kaitsevöönd on 1 m kaabli teljest mõlemale poole.


Tingmärgid maakasutusala plaanidel:




Kasutusala




Katastriüksuse piirid



1W2



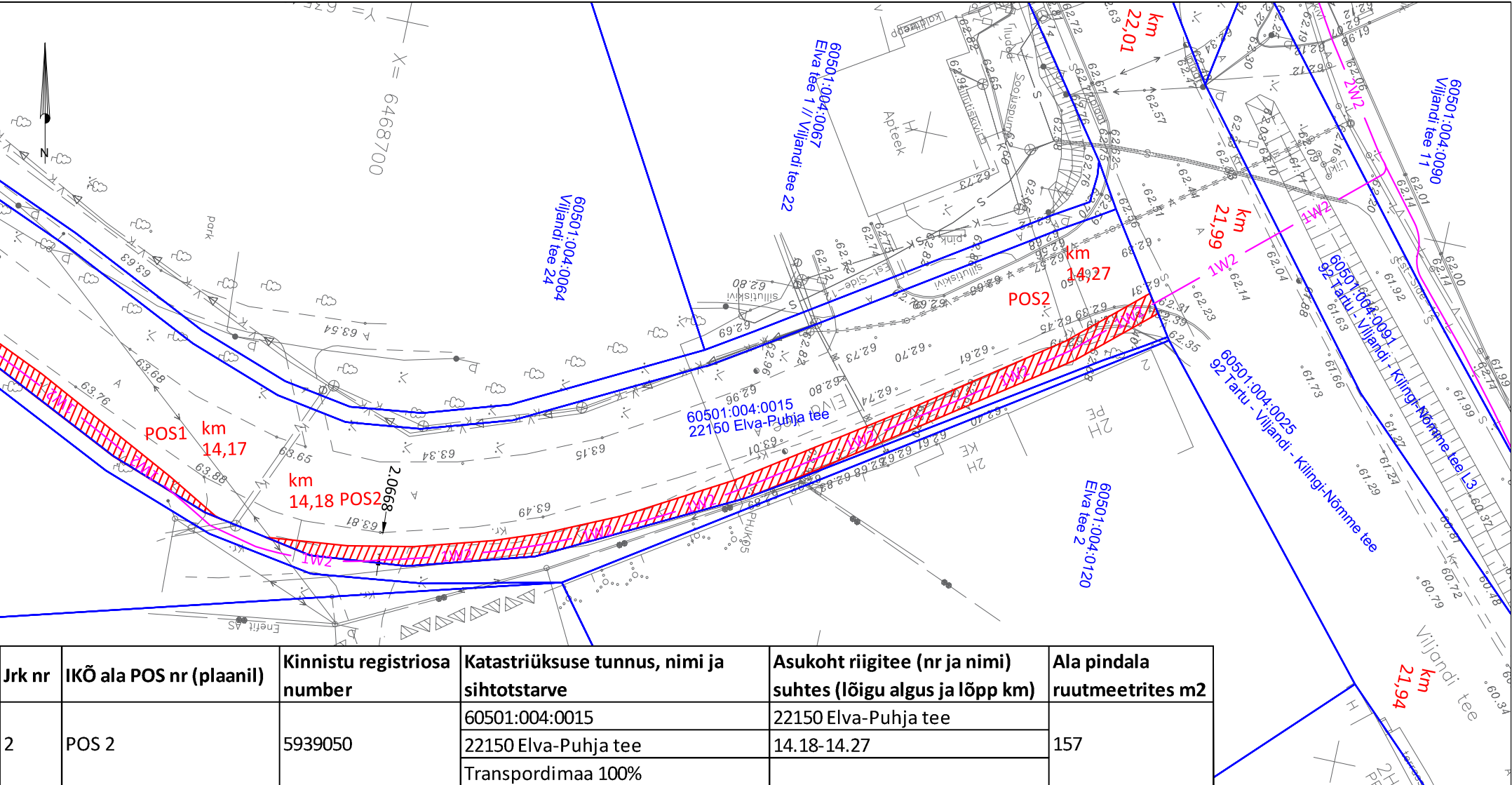
1W2



Projekteeritud 20 kV maakaabelliin

Leht 1/2

M 1 : 1000 (A4)  
Plaani koostas: Ivo Rohula  
ENERSENSE AS  
Koostatud: 22.04.2026  
ivo@ovipro.ee



Puhja-Tartu 15kV rekonstrueerimine 1. etapp (IP6960)

Isikliku kasutusõigusega koormatava ala plaan

Asukoht: Puhja alevik, Elva vald, Tartu maakond.

Trassi pikkus: 80m.

Kaitsevööndid:

1. Elektri maakaabelliini kaitsevöönd on 1 m kaabli teljest mõlemale poole.

Tingmärgid maakasutusala plaanidel:



Kasutusala



Katastriüksuse piirid



Projekteeritud 20 kV maakaabelliin

M 1 : 500 (A4)

Plani koostas: Ivo Rohula

ENERSENSE AS

Koostatud: 22.04.2026

ivo@ovipro.ee